

Partida N°60

Campeonato por Equipos Kharkov 1958

Blancas: **Nezhmetdinov**

Negras: **Lujk**

Defensa Siciliana

1.e4	c5
2.♘f3	♘c6
3.♙b5	♘f6
4.♙e2	a6

Es mejor 4...d6.

5.♙xc6	dxc6
6.d3	♙g4?

Una mala idea; después de 7.h3 el alfil es conducido a una posición pasiva. Mejor es 6...♙c7 o 6...e6.

7.h3	♙h5
8.a4!	...

La partida se juega ahora en ambas orillas. Esta jugada provoca una nueva debilidad (b5) ya que las blancas amenazan con paralizar los peones del flanco de dama de las negras con 9.a5.

Para otro ejemplo de esta variante véase la partida 34.

8. ...	b5
9.g4	♙g6
10.♘e5	♘d7

Como en la citada partida, las negras sacrifican un peón para obligar al caballo a ocupar una posición

inferior en a5 tras 11.♘xc6 ♙c8. De todos modos, me parece que las blancas pueden aceptar el sacrificio. Es difícil para las negras explotar la posición del caballo, ya que están retrasadas en el desarrollo.



11.♘d7 ...

Las blancas no dan a las negras ningún contrajuego con esta jugada.

11...	♙xd7
12.f4	f6
13.h4	e5
14.f5	♙f7
15.♘d2	♙e7
16.g5!	...

Un sacrificio de peón que, si se acepta, pone en dificultades a las negras. Por ejemplo, 16...fxg5 17.♘f3 gxh4 (17...♙h5 18.hxg5 ♙g4 19.♙g2 ♙xf3 20.♙xf3, y no hay refugio para el rey negro) 18.♘xe5 ♙d6 19.♙f4, etc.

16. ... ♔d6
17. ♖f3 c4



Naturalmente, las negras intentan abrir diagonales para sus dos alfiles.

18. axb5 cxb5
19. ♕e3 cxd3
20. cxd3 ♖d8
21. ♔f2! ♔xd3

Es mejor 21... ♕h5.

22. ♖xd3 ♖xd3
23. ♖xa6 O-O

23... ♖b3 se cumpliría con 24. ♖a8+ ♕d8 25. ♖d1.

24. ♖c1 ♖fd8?

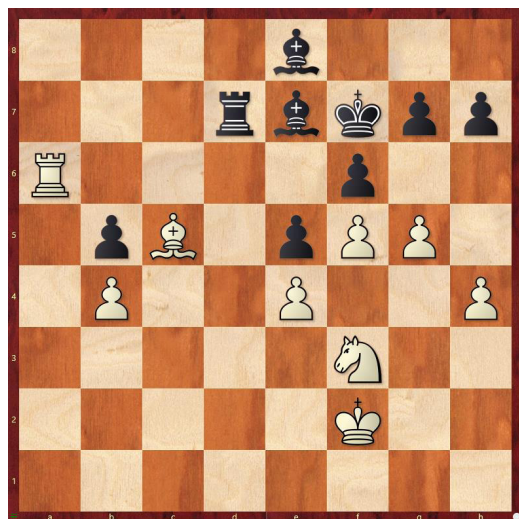
Ahora 24. ... ♖b3 daba mejores oportunidades.

25. ♖c7 ♖3d7
26. ♖xd7 ♖xd7
27. b4! ...

Esto refuerza la iniciativa de las blancas. Las negras no pueden to-

mar el peón porque pierde una pieza (27... ♕xb4? 28. ♖a8+ ♕f8 29. ♕c5).

27. ... ♕e8
28. ♕c5 ♔f7



Si 28... ♕xc5+ 29. bxc5 ♖c7 entonces 30. ♖a8 ♔f8 31. h5 h6 32. gxh6 gxh6 33. ♖h2 ♖xc5 34. ♖g4 y las blancas deberían ganar.

29. g6+ hxg6
30. fxg6+ ♔f8

30... ♔xg6? 31. ♖xe5+ y gana.

31. h5 ♕xc5+
32. bxc5 ♖c7
33. ♖a8 ♖xc5
34. h6 gxh6
35. ♖h4 ♖c6
36. ♖f5 ...

Poner a negro en zugzwang.

36. ... ♖e6
37. ♖b8 h5

O 37... b4 38. ♔g3 b3 39. ♔h4 b2 40. ♔h5, a tiempo para defender

el peón g.

38.♔g3 b4

39.♔h4 b3

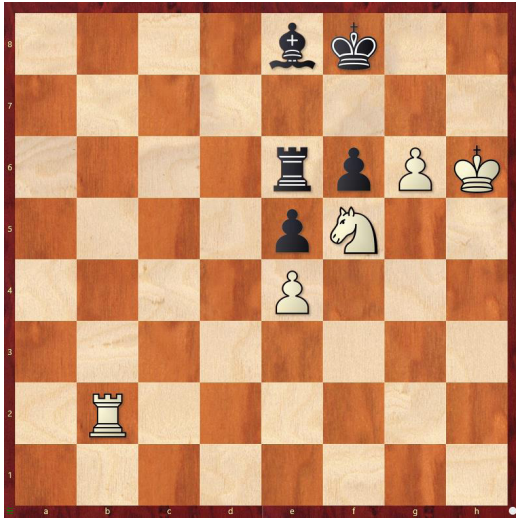
40.♔xh5 b2

41.♔h6 ♔g8

42.♖xb2 ♔f8

1-0

Las negras se rinden.



Podríamos haber tenido el divertido final: 42. ... ♔f8 43.♖b8 ♔g8 44.♖c8 ♔f8 45.g7+ ♔g8 [45...♔f7 46.♔h7] 46.♖xe8+ ♖xe8 47.♔g6 ♖d8 48.♘h6 mate.

